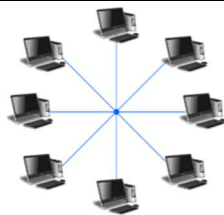


Identifier le fonctionnement d'un réseau

Travail à faire : Consulter l'animation et compléter les exercices

Animation : http://techno-flash.com/animations/reseau_college/reseau_college.html

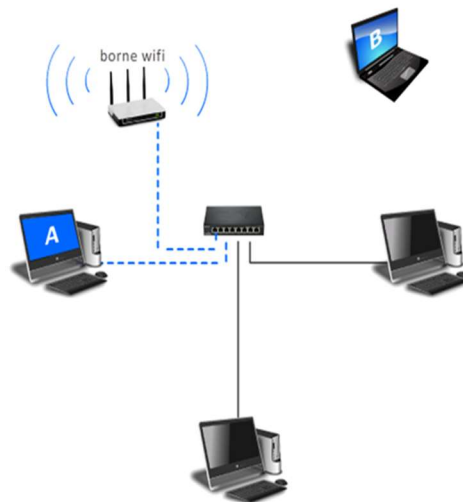


1. RESEAU EN ETOILE

Pourquoi est-il plus intéressant d'utiliser un réseau en étoile plutôt qu'un réseau maillé ?

2. COMMUTATEUR OU SWITCH

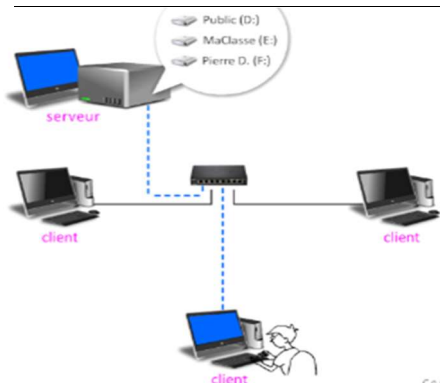
Pourquoi utilise-t-on un switch pour la réalisation d'un réseau ?



3. WIFI

Pourquoi relier une borne Wifi au switch ?

4. LE SERVEUR DE FICHIER



Qu'est-ce qu'un serveur de fichier ?

MODEM ET PASSERELLE

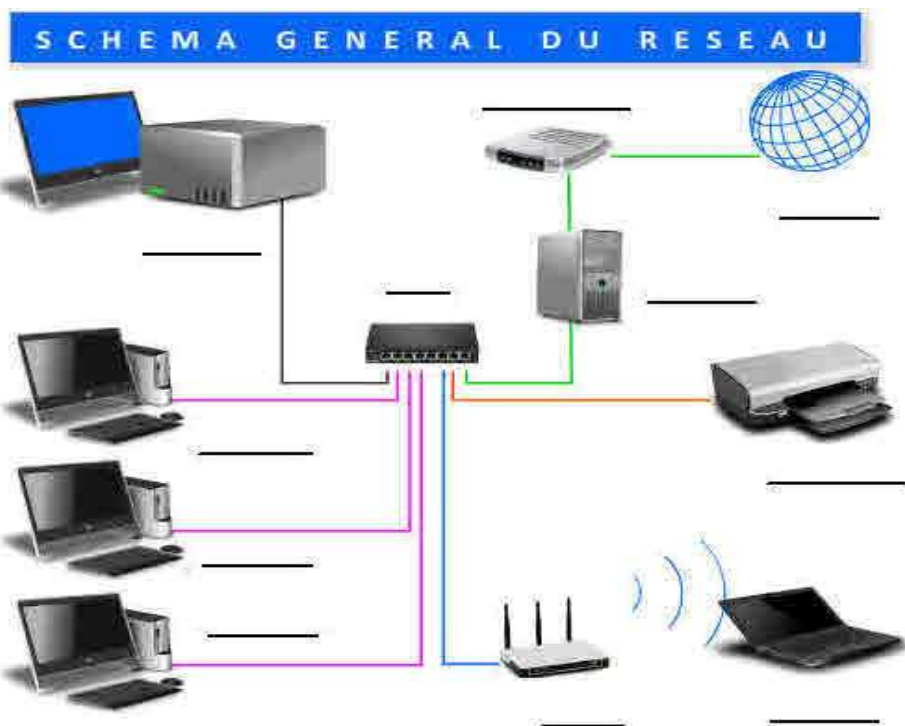
Que permet de faire le modem ? Est-il directement relié au switch ? Pourquoi ?

A RETENIR

Compléter le schéma
général du réseau



5.



1. Compléter le texte suivant avec les termes : **partager - autoriser - défaillant - reliés - en étoile - perturbé - serveur - switch(s) - stocker - clients - n'importe - passerelle - modem-routeur - lecteurs réseau - imprimantes**

Le plus couramment, un réseau informatique est un réseau Donc, si un ordinateur est, le fonctionnement global du réseau n'est pas

Le réseau est constitué d'un ensemble d'équipements entre eux par l'intermédiaire d'un ou de plusieurs Le permet de les données et d'..... les accès des utilisateurs aux ressources.

Les postes informatiques du réseau sont appelés " ".

Les sont accessibles depuis lequel des clients. La connexion à internet est assurée par un et une

Il est possible de des périphériques tels que des Il suffit de les relier au switch



2. Dessiner en vert le cheminement de l'information lors de la consultation d'un site web sur Internet depuis la tablette.

3. Dessiner en bleu le cheminement de l'information lors du lancement d'une impression de l'ordinateur.

4. Qu'est-ce qu'un réseau informatique ?

5. Qu'utilise-t-on pour relier les moyens informatiques entre eux dans un réseau local ?

6. Comment sont reliés les réseaux entre eux ?

7. Qu'est-ce qu'Internet ?

Travail à réaliser : Consulter la vidéo « [Mon ordinateur a attrapé un virus](#) » puis répondre aux questions aux questions à l'aide de [l'animation les virus](#)

NOM : _____

Prénom : _____

Classe : _____

1. Qu'est-ce qu'un virus ?
2. Comment s'infiltrer-t-il ?
3. Que doit-on faire afin de ne pas être contaminé par un virus contenu dans un support de données ?
4. Comment peut-on contracter un virus via Internet ?
5. Comment se comporte 1 virus ?
6. Quels sont les 6 types de virus ?
7. Par qui sont créés les virus ?
8. Que faut-il faire pour se protéger ?
9. Qu'est-ce qu'un Antivirus ?
10. Une fois le virus détecté, Que peut faire l'antivirus ?
11. Que faut-il en plus de l'antivirus ?
12. A quoi sert le Pare-feu ?
13. Comment un pirate localise l'ordinateur à attaquer ?
14. Comment se comporte le pare-feu ?
15. Installer un antivirus et un pare-feu est-il suffisant ?

SYNTHESE VIRUS INFORMATIQUE**Un virus est** _____

Un virus peut entraîner plusieurs dommages : apparition d'un simple message, corruption de programme, problème de redémarrage, destruction de données, Souris incontrôlable, Impression non sollicitées, Plantages.

Pour se protéger il faut _____**Un Antivirus** _____

Le pare feu se comporte comme un filtre qui ne laisse passer que les paquets de données que vous autorisez.

Attention, malgré tout il faut rester vigilant et appliquer les règles de sécurités :

- Faire des copies de sauvegarde
- Surveiller les emails reçus et envoyés
- Vérifier les éléments téléchargés sur Internet
- Scanner les supports de données
- Installer les correctifs de sécurité

