

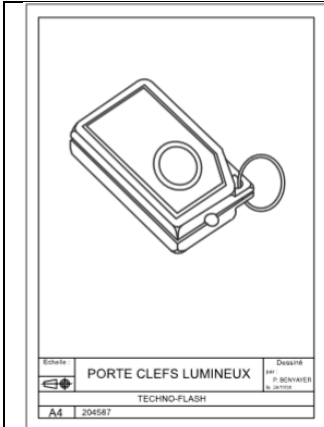
## Travail à faire

Consulter attentivement l'animation [Le dessin technique](#)

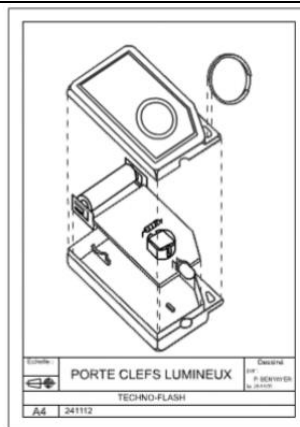
Réaliser [le quizz d'entraînement](#)

## Répondre aux questions

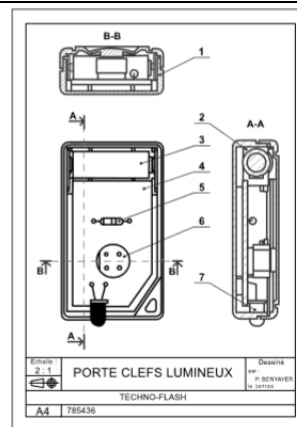
### **TYPES DE DESSINS :**



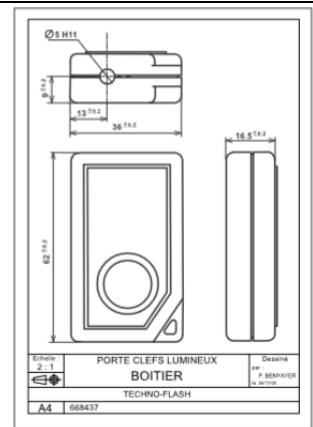
## Dessin



## Dessin



## Dessin



## Dessin

## Pourquoi un dessin technique doit répondre à des règles précises ?

**Quel est le type de dessin qui permet de mieux comprendre le fonctionnement et le montage d'un objet?**

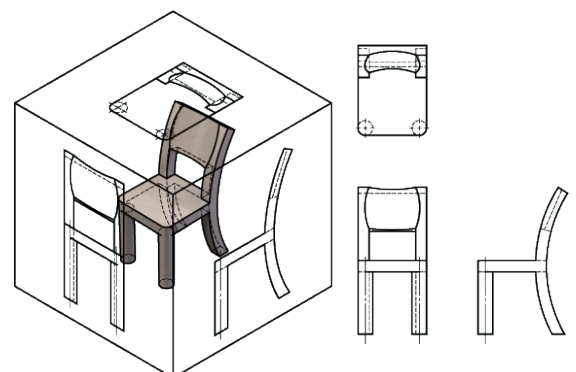
**Quel type de dessin représente la totalité des pièces ?**

### Quelles informations indique la Nomenclature ?

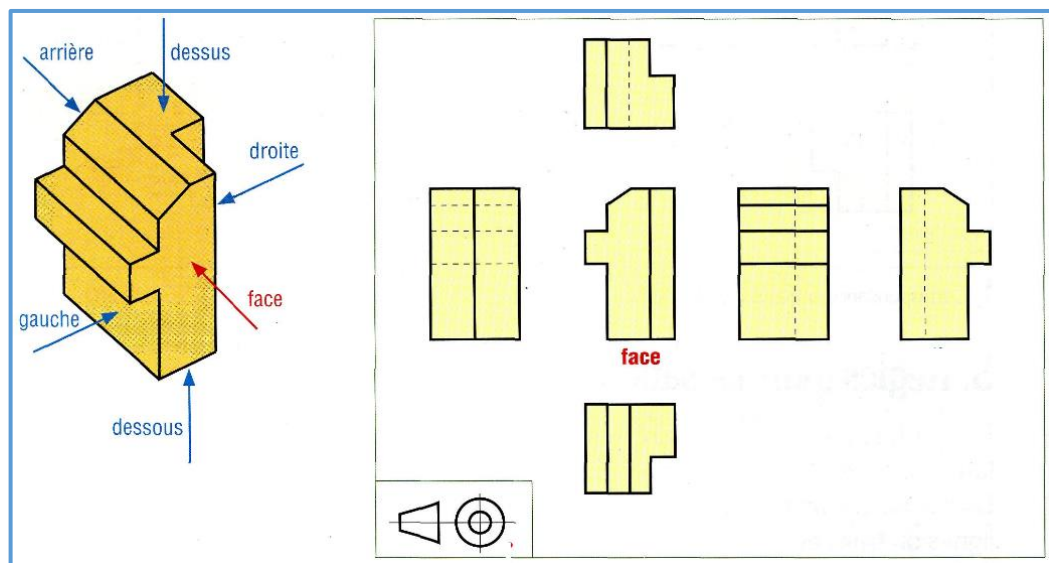
## PRINCIPE DES VUES

**Les arêtes visibles sont dessinées avec quel type de trait ?**

**Les arêtes cachées sont dessinées avec quel type de trait ?**



Compléter le nom des vues :



## LE FORMAT

Quelles sont les dimensions du format A4 en mm ? A4 = ..... x .....

## L'ECHELLE

Quelle est la définition de l'échelle d'un dessin technique ?

.....

Pour un dessin à l'échelle 5 : 1, le dessin est ..... fois plus ..... que l'objet.

Pour un dessin à l'échelle 1 : 3, le dessin est ..... fois plus ..... que l'objet

Quelle est l'échelle de ces dessins ?

☐ 1 : 1  
☐ 1 : 2  
☐ 2 : 1  
☐ 1 : 5  
☐ 5 : 1

☐ 1 : 1  
☐ 1 : 2  
☐ 2 : 1  
☐ 1 : 5  
☐ 5 : 1

**BALADEUR**  
TECHNO-FLASH  
A3 2001489

**SOURIS**  
TECHNO-FLASH  
A3 2001489